

Проект по обеспечению доступности инвалидов и других маломобильных групп населения негосударственного образовательного учреждения высшего образования «Дагестанский медицинский стоматологический институт»

Здание НОУ ВО «ДМСИ» построено в 1997 году не с целью использования под образовательное учреждение. По этой причине, обеспечить возможность полного доступа для инвалидов и других маломобильных групп населения не предоставляется возможным.

В 2007 году был проведен капитальный ремонт с целью увеличения площади здания.

На сегодняшний день, в НОУ ВО «ДМСИ» приняты все возможные меры, для обеспечения необходимого доступа инвалидов и других маломобильных групп населения к образовательному процессу (Паспорт доступности инвалидов и других маломобильных групп населения).

Ведется строительство клинического центра ДМСИ, где предусмотрено все необходимое для полного обеспечения передвижения инвалидов и других маломобильных групп населения по зданию (проект прилагается).



30/13

**Министерство образования и науки РФ
Дагестанский государственный технический
университет
Управление научных исследований**

**Объект: Клинический центр дагестанского
медицинского стоматологического
института**

**Заказчик: Расулов Магомедкамил
Мирзаевич**

Стадия: Проектная документация

Раздел 10

**Мероприятия по обеспечению доступа инвали-
дов**

**Проректор по НиИД
д.э.н., профессор**

Павлюченко Е.И.

**Руководитель работ
д.т.н., профессор**

Хаджишалапов Г.Н.

**Руководитель темы,
Главный инженер проекта
д.т.н., профессор**

Муртазалиев Г.М.



г. Махачкала 2012 г.
Подпись *Хаджишалапов Г.Н.*
ЗАВЕРЯЮ
Нач. Отд. БГТУ *Хаджишалапов Г.Н.*
" 20 г.

СОСТАВ ПРОЕКТА

Раздел 1. «Пояснительная записка»

(шифр А ГОСТ Р21.1101-2009-ПЗ).

Раздел 2. «Схема планирования организации земельного участка»

(шифр - ПЗУ).

Раздел 3. «Архитектурные решения» (шифр-АР)

Раздел 4. «Конструктивные и объемно-планировочные решения»

(шифр - КР)

Книга 1. Блок «А»

Книга 2. Блок «Б»

Книга 3. Блок «В»

Раздел 5. «Сведения об инженерном оборудовании, о сетях инженерно-технического обеспечения, перечень инженерных мероприятий, содержание технологических решений»

Книга 1. «Система водоснабжения»; «Система водоотведения»; «Отопление, вентиляция и кондиционирование воздуха, тепловые сети»; «Система газоснабжения».

Книга 2. «Система электроснабжения».

Раздел 6. «Проект организации строительства» (шифр – ПООС)

Раздел 8. «Перечень мероприятий по охране окружающей среды»

(шифр-ООС).

Раздел 9. «Мероприятия по обеспечению пожарной безопасности»

(шифр-ПБ).

Раздел 10. «Мероприятия по обеспечению доступа инвалидов»

(шифр-ОДИ).

Раздел 10.1 «Мероприятия по обеспечению соблюдения требований энергетической эффективности и требований оснащенности зданий, строений и сооружений приборами учета используемых энергетических ресурсов».

**Мероприятия для маломобильных групп граждан по объекту
«Клинический центр медицинского стоматологического
института" в г. Махачкале**

Для маломобильной группы граждан предусмотрены следующие мероприятия:

При входе в поликлинику предусмотрен пандус. Пандус имеют ширину 1,5м, оборудован бортиками высотой 20см. и поручнями высотой 90см.

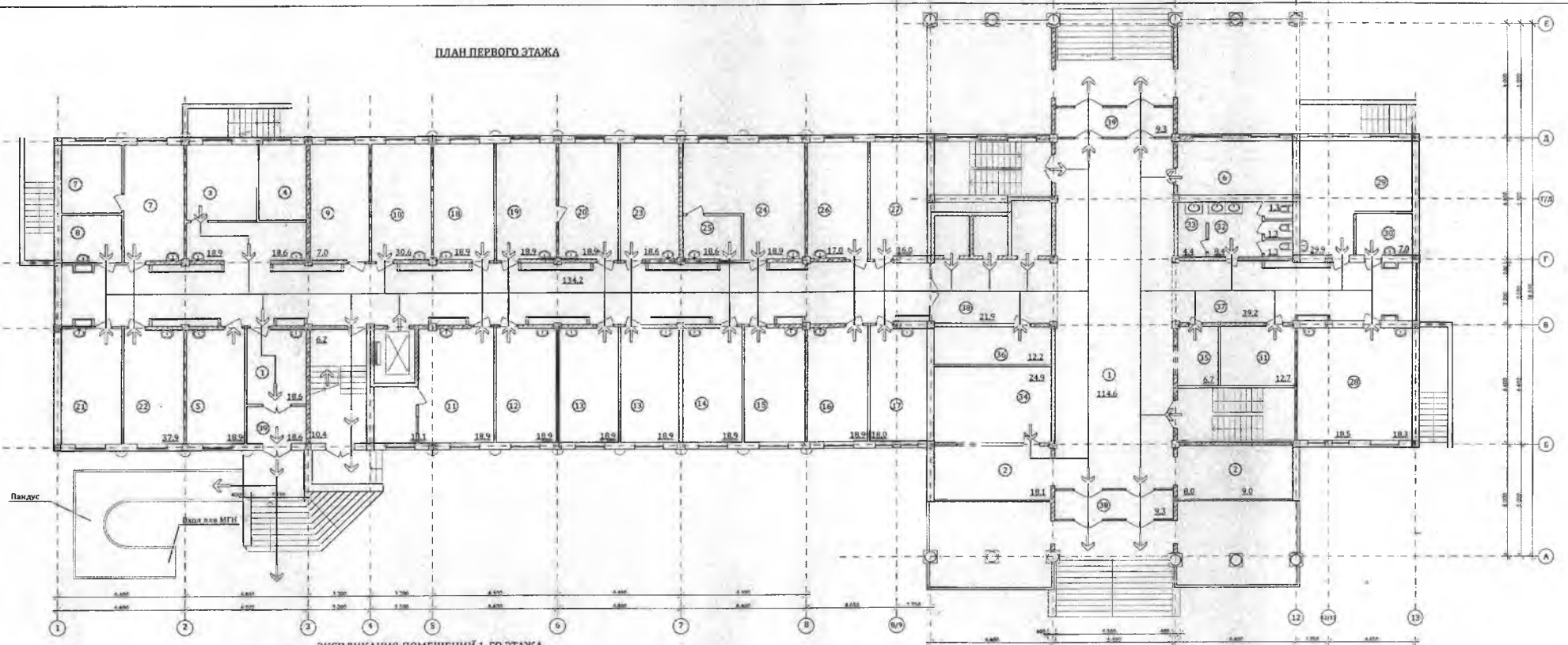
Лестницы основных входов в клинический центр имеют ширину 2,8м. Ширина проступей – 300 мм, высота подъема ступеней – 150 мм. Дверные проемы лестничных клеток имеют ширину 1,5 м. Дверные проемы не имеют порогов и перепадов высот. Все двери в здании запроектированы распашными. Тамбуры имеют глубину 2,0м.

Эвакуация маломобильных граждан из поликлиники
- через основные входы в поликлинику;
- через дополнительные выходы с цокольного этажа.
Ширина эвакуационных проемов 1,5м.

**Мероприятия для маломобильных групп граждан
разработаны согласно:**

- СНиП 35-01-2001 «Доступность зданий и сооружений для маломобильных групп населения»;
- ВСН 62-91* «Проектирование среды жизнедеятельности с учетом потребностей инвалидов и маломобильных групп населения».

ПЛАН ПЕРВОГО ЭТАЖА

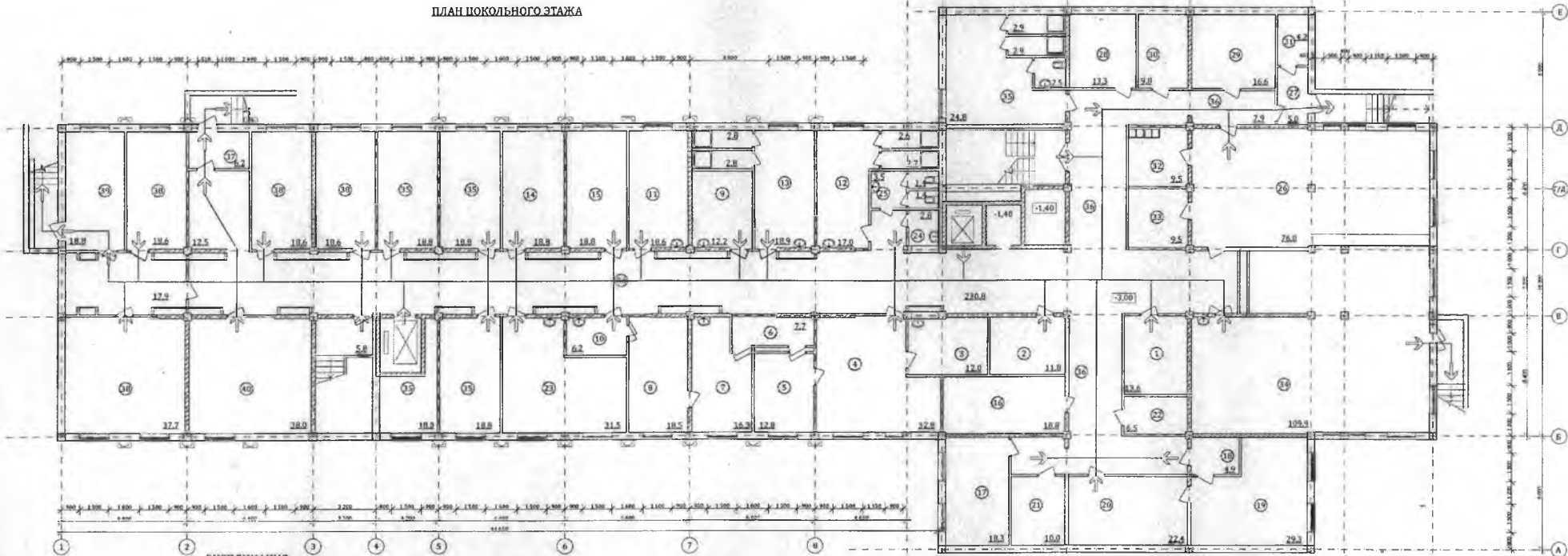


ЭКСПЛИКАЦИЯ ПОМЕЩЕНИЙ 1-ГО ЭТАЖА

1. Вестибюль	9. Доврачебный кабинет	17. Кабинет эндокринолога	25. Темная комната
2. Холл	10. Смотровый кабинет	18. Кабинет уролога	26. Кабинет логопеда
3. Регистратура	11. Рентгенкабинет	19. Кабинет хирурга	27. Кабинет ревматолога
4. Картотека	12. Кабинет УЗИ	20. Перевязочная	28. Кабинет терапевт-го стоматолога
5. Приемный покой	13. Кабинет терапевта	21. Процедурный кабинет (в/в)	29. Кабинет стоматолога хирурга
6. Звездный отделением	14. Кабинет невропатолога	22. Процедурный кабинет (в/м)	30. Стоматологический рентгенкабинет
7. Лаборатория	15. Кабинет кардиолога	23. Кабинет ЛОР врача	31. Кабинет сестры-хозяйки с материальной
8. Прием анализов	16. Кабинет инфекциониста	24. Кабинет офтальмолога	32. Санузел для посетителей
			33. Комната уборочного инвентаря
			34. Гардероб студентов
			35. Гардероб посетителей
			36. Кладовая инвентаря
			37. Коридор
			38. Лифтовый холл
			39. Тамбур

Х/Д № 1471/2012		
Клинический центр Диагностика стоматологического института ч.г. Махачкала		
Исполн. М.М. Дистанция	Провер. Г.С. Гусев	
М.П. Исполнитель	М.П. Проверенный	
М.П. Разработчик	М.П. Проектант	
Архитектура для МПЕ		Сетка
		Лист
		Листов
ПЛАН ПЕРВОГО ЭТАЖА		УНИ ДІТУ

ПЛАН ЦОКОЛЬНОГО ЭТАЖА

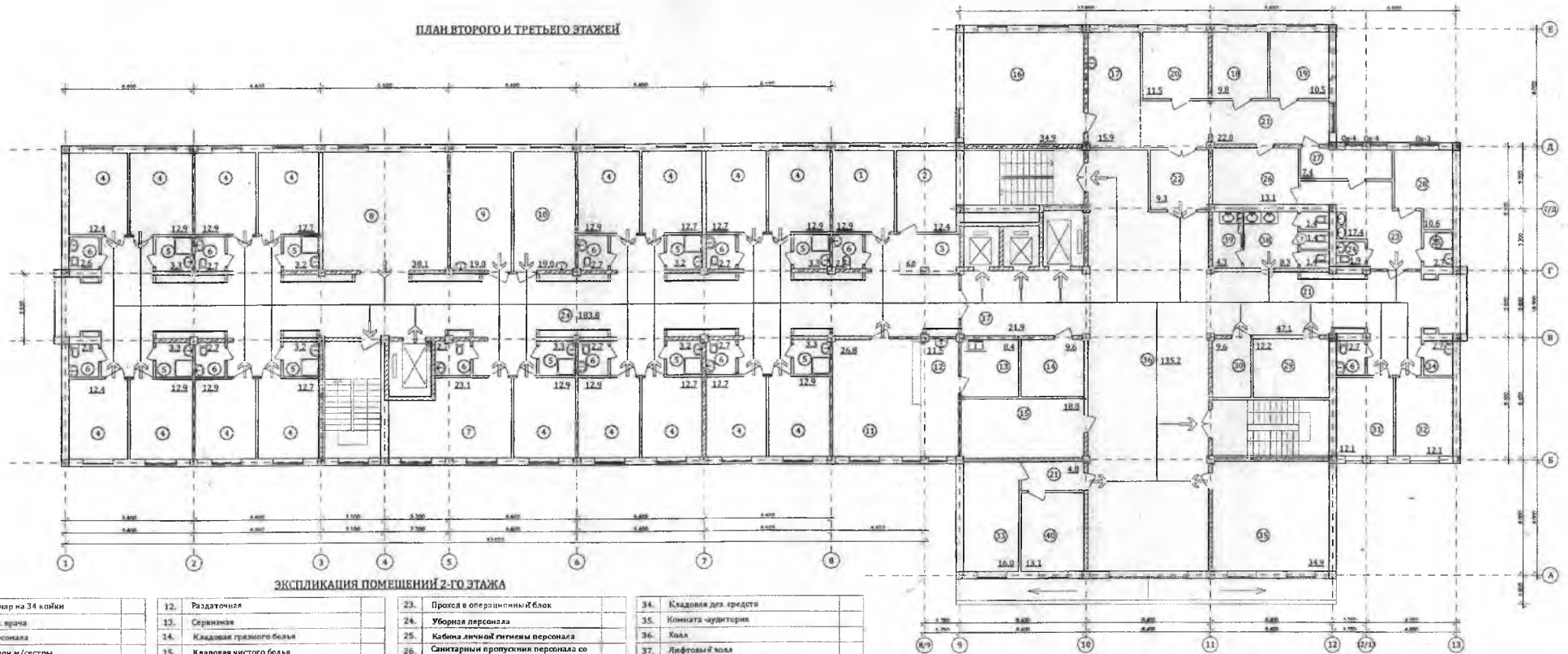


ЭКСПЛИКАЦИЯ

1. Гардероб верхней одежды персонала	12. Гардероб персонала (мужской)	24. Кладовая уборочного инвентаря	35. Складское помещение
2. Центральное стерилизационное отделение	13. Гардероб персонала (женский)	25. Сан/узел	36. Коридор
3. Помещение приема и подготовки	14. Помещение ремонта аппаратуры	26. Сталовая	37. Тонбур
4. Моечная	15. Материальная	27. Кухня с радиоточкой	38. Техническое помещение
5. Помещение укладки	16. Центральная бельевая	28. Загрузочная	39. Трубохранящее
6. Стерилизационная (грязная зона)	17. Кладовая чистого белья	29. Кладовая сухих продуктов	40. Анатомический музей
7. Санпропускник	18. Прием грязного белья	30. Кладовая мясо-рыбных полуфабрикатов	
8. Стерилизационная (чистая зона)	19. Стиральный deck	31. Кладовая овощей	
9. Склад стерильных материалов	20. Сушильно-гладильный цех	32. Кладовая пищевых отходов	
10. Кладовая для средств	21. Выдача грязного белья	33. Моечная столовой и кухонной посуды	
11. Экспозиция	22. Кладовая моющих средств	34. Сервантная	
	23. Складское помещение	35. Обеденный зал на 60 мест	

Х/Д № 1471/2012			
Клинический центр Дагестанского государственного технического института в г. Махачкале			
УИИ	УИИ	УИИ	УИИ
118	118	118	118
Генеральный директор	Генеральный директор	Генеральный директор	Генеральный директор
ПЛАН ЦОКОЛЬНОГО ЭТАЖА			УИИ ДГТУ г. Махачкала

ПЛАН ВТОРОГО И ТРЕТЬЕГО ЭТАЖЕЙ

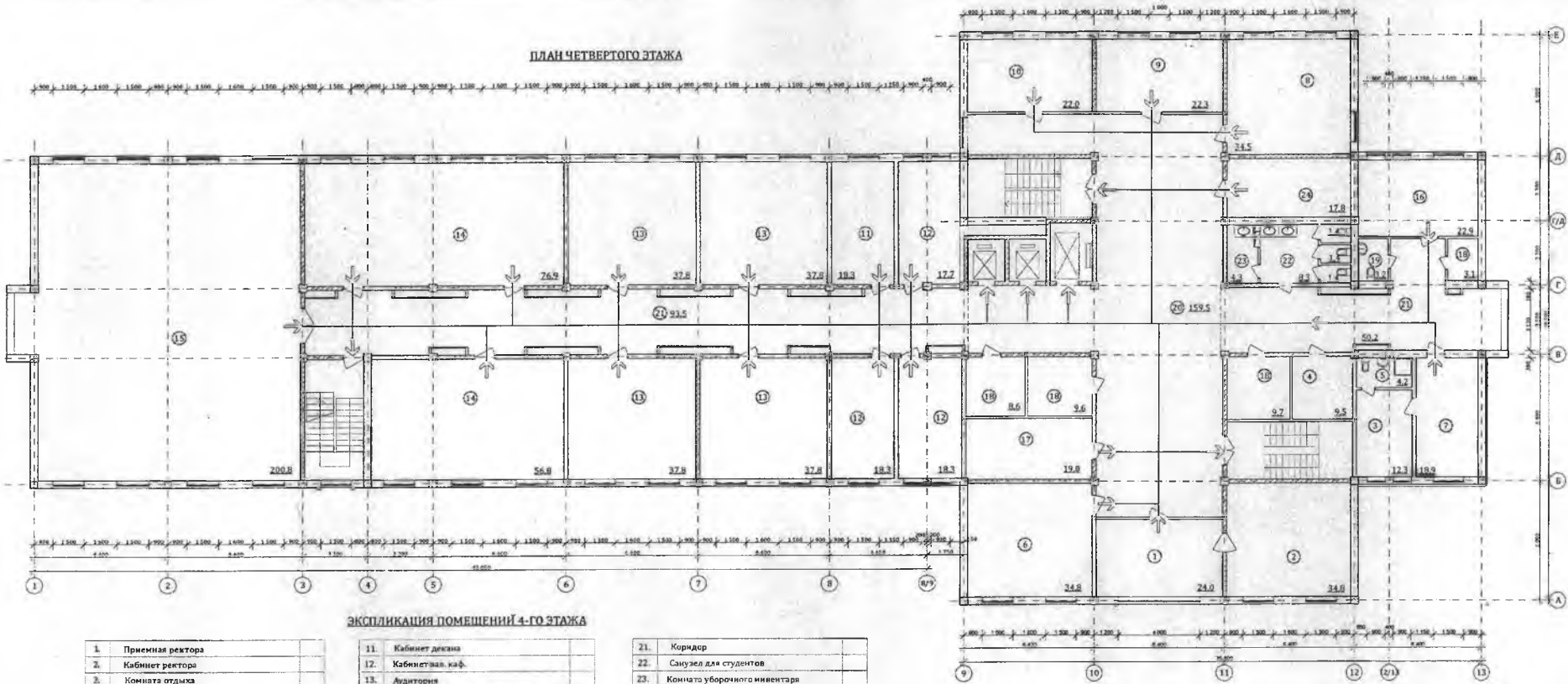


ЭКСПЛИКАЦИЯ ПОМЕЩЕНИЙ 2-ГО ЭТАЖА

Стационар на 34 койки	12. Раздаточная	23. Проход в операционный блок	34. Кладовая для средств
1. Кабинет деж. врача	13. Сервантаж	24. Уборная персонала	35. Комната аудиотерии
2. Комната персонала	14. Кладовая грязного белья	25. Кабина личной гигиены персонала	36. Холл
3. Пост дежурной и/сестры	15. Кладовая чистого белья	26. Санитарный пропускник персонала со шкафом для спец.(стерильный) рабочей одежды	37. Лифтовый холл
4. 2-х местная палата	16. Операционный блок	27. "Грязный" проход хирургов и медсестер	38. Санузел для посетителей
5. Душевая	17. Преоперационная	28. Инструментально-материальная	39. Комната уборочного инвентаря
6. Санузел	18. Кабинет анестезиолога	29. Кладовая переносной аппаратуры	40. Служебное помещение
7. Кабинет сестры-хозяйки с материальной	19. Стерилизационная	30. Помещение для хранения каталож	
8. Рекреация	20. Послеоперационная палата	31. Кабинет хирургов	
9. Проведурная	21. Коридор	32. Комната медицинских сестер	
10. Перевязочная	22. Шлюз	33. Кабинетова отделение	
11. Буфет			

Х/Д № 1471/2012			
Клинический центр Дагестанского медицинского стоматологического института в г. Махачкала			
Исполн. Мухоморов В.А.	Провер. Мухоморов В.А.	Страна	Россия
Дизайн. Мухоморов В.А.	Архитект. Мухоморов В.А.	Р/Л	25
Мультиплат. Мухоморов В.А.	Сметчик. Мухоморов В.А.	УНИ ДЦТУ	
ПЛАН ВТОРОГО И ТРЕТЬЕГО ЭТАЖЕЙ		г. Махачкала	

ПЛАН ЧЕТВЕРТОГО ЭТАЖА



ЭКСПЛИКАЦИЯ ПОМЕЩЕНИЙ 4-ГО ЭТАЖА

1. Приемная ректора	11. Кабинет декана	21. Коридор
2. Кабинет ректора	12. Кабинетная каф.	22. Санузел для студентов
3. Комната отдыха	13. Аудитория	23. Комната уборочного инвентаря
4. Гардероб	14. Лекционный зал	24. Архив
5. Душевая с санузлом	15. Конференцзал	
6. Зал заседаний уч. совета	16. Препарная/учебная	
7. Кабинет проректора по общ. части	17. Серверная	
8. Кабинет проректора по учебной части	18. Кладовая	
9. Учебная часть	19. Санузел преподавателей	
10. Бухгалтерия	20. Вестибюль	

Х/Д № 1471/2012

Клинический центр дагестанского медицинского стоматологического института в Магасе

Исполнитель: [Подпись]

Проектировщик: [Подпись]

Проверенный: [Подпись]

Утвержденный: [Подпись]

Исполнительная организация для МНГ

ПЛАН ЧЕТВЕРТОГО ЭТАЖА

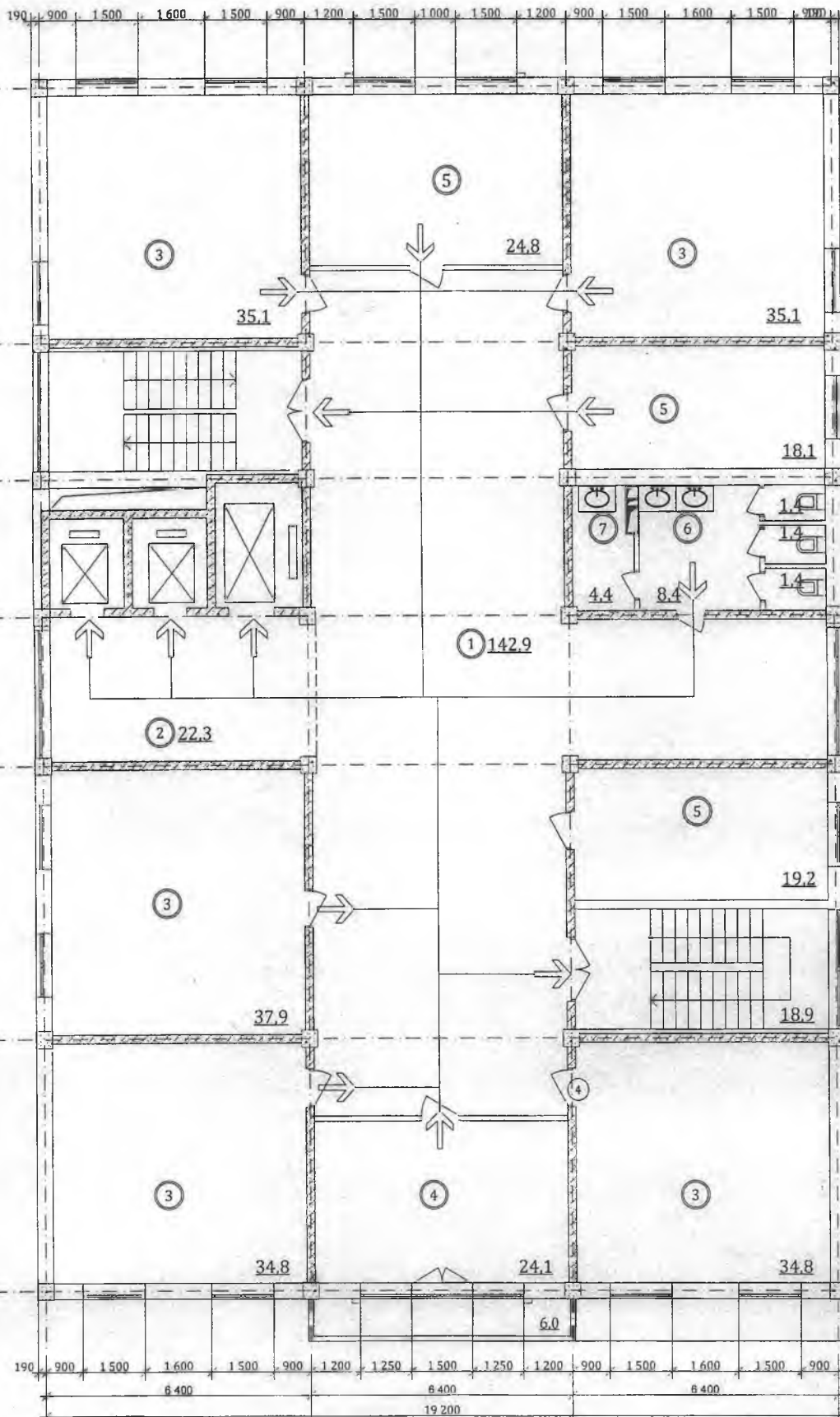
УИИ ДГТУ

г. Магас

Страница: 4

Лист: 4

Листов: 4



9 ЭКСПЛИКАЦИЯ

1.	Вестибюль
2.	Лифтовый холл
3.	Аудитория
4.	Преподавательская
5.	Кабинет
6.	Санузел
7.	Комната уборочного инвентаря
8.	Терраса

Изм.	Кол.уч.	Лист № док.	Подп.	Дата
ГИП		Муртазалиев		
ГАП		Дахте		
Разработал		Рустапов		

Х/Д №1471/2012		
Клинический центр Дагестанского медицинского стоматологического института в г.Махачкала		
Мероприятия для МНГ	Стадия	Лист
	РД	5
ПЛАН 5, 6, 7, 8 ЭТАЖЕЙ	УНИ ДГТУ г. Махачкала	

Согласовано

Взам. инв. №	
Подп. и дата	
Име. № подл.	